

# Übergang Kindergarten – Schule

Informationen der GS Petershausen



## Informationen für zukünftige Schulkindeltern

Liebe Eltern,

**Sie finden auf den folgenden Seiten Antworten auf Fragen wie:**

**Was sollte mein Kind mitbringen, um erfolgreich in der Schule zu starten?**

**Welche Termine sind wichtig?**

**Was gibt es Besonderes an unserer Schule?**

**Wer sind meine AnsprechpartnerInnen?**



# Was sollte mein Kind mitbringen, um erfolgreich in der Schule zu starten?

- Konzentrationsfähigkeit
- Ausdauer
- Aufmerksamkeit
- auditives Kurzzeitgedächtnis
- Merkfähigkeit
- visuelles Gedächtnis
- Neugierde
- Lerninteresse



## Kognitive Schulfähigkeit

## Motorische Schulfähigkeit

- Auge-Hand-Koordination
- Finger- und Handgeschicklichkeit
- gutes Gleichgewicht
- taktile und kinästhetische Wahrnehmung



## Soziale Schulfähigkeit

- zuhören können
- sich in der Gruppe angesprochen fühlen
- Regelbedeutung erfassen
- Konfliktlösungsstrategien
- Regeln einhalten können

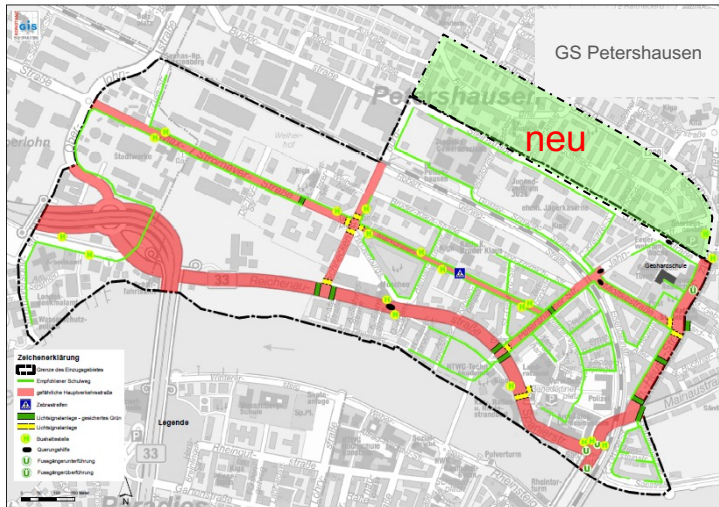


## Emotionale Schulfähigkeit

- neue, unbekannte Situationen angstfrei wahrnehmen
- Belastbarkeit
- Frustrationstoleranz
- Zuversicht in eigene Lernmöglichkeiten



# Schulbezirk



Schulbezirk der GS Petershausen

Der **Wohnort Ihres Kindes** entscheidet über den Schulbezirk.

## Schulbezirkswechsel

Wenn Sie möchten, dass Ihr Kind eine Schule außerhalb ihres Schulbezirks besucht, müssen Sie einen Antrag auf Schulbezirkswechsel an der für Sie zuständigen Bezirksgrundschule stellen. Informationen hierzu finden Sie auf der Homepage des Schulamts Konstanz.

**Welche Termine sind wichtig?**

# Organisatorisches zur Schulanmeldung

**Für Kinder, die bis zum 30.06.2017 geboren sind, gilt:**

Die Kinder sind schulpflichtig und bekommen automatisch eine Einladung mit Anmeldeunterlagen zur Schulanmeldung – per Post.

Termin der Schulanmeldung:

**Dienstag, 28.02.2023, 15:00 bis 18:00 Uhr**

Bitte mitbringen:

- + Kind
- + Ausweis/Geburtsurkunde
- + Ergebnis der U9
- + evt. Bericht der ESU
- + Nachweis Masernstatus (z.B. Impfpass)



# „Kann-Kinder“

Kinder, die nach dem **30.06.2017** geboren wurden und in diesem Jahr 6 Jahre alt werden, **können** eingeschult werden.

Diese Kinder bekommen **keine** Einladung zur Schulanmeldung!

Bitte melden Sie sich vorab zur Terminabsprache im Sekretariat.



# Ganztagesbereich und Schulkindbetreuung

Unsere Schule ist eine **teilgebundene Ganztagesesschule**.  
Sie **können** Ihr Kind für den Ganzttag anmelden.  
Die Anmeldung gilt verbindlich für vier Tage.

## Ganzttag (GTB)

Montag – Donnerstag  
7:50 Uhr bis 16:00 Uhr

Freitag  
Unterricht bis max. 13:00 Uhr

kostenfrei

## Schulkindbetreuung

Montag – Freitag  
7:00 Uhr bis max. 14:00 Uhr

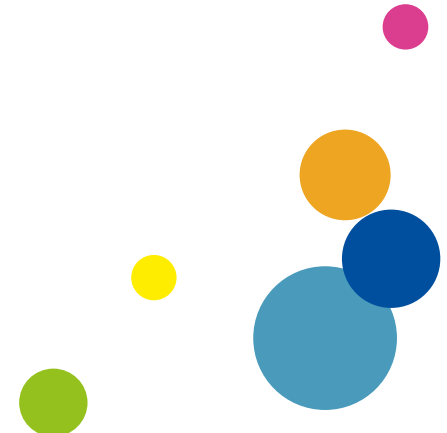
kostenpflichtig

[betreuung@  
gs-petershausen.konstanz.de](mailto:betreuung@gs-petershausen.konstanz.de)

*aktuell nur  
Klassen 1 und 2*

# Beispielstundenplan Ganztagesbereich

Mo	Di	Mi	Do	Fr
„Offenes Zimmer“ für Ganztageskinder ab 7:50 Uhr				
Unterricht am Vormittag bis max. 13:00 Uhr				
Übermittag mit Mensabetrieb und pädagogische Freizeitgestaltung bis 14:00 Uhr				
Lernzeit – Förderung – Projekte – Spielen bis 16:00 Uhr				





# Inklusion

An unserer Schule gibt es pro Stufe eine **Inklusionsklasse**.  
Hier werden Kinder mit einem Anspruch auf ein sonderpädagogisches  
Bildungsangebot und Regelkinder zusammen in einer Klasse unterrichtet.

Wenn Sie Interesse daran haben, dass Ihr Kind in einer Inklusionsklasse beschult wird,  
melden Sie sich bitte im Sekretariat.

# Informationen zur Einschulung

Ende Juli/Anfang August erhalten Sie einen Brief mit folgenden Informationen:

- + **Brief der Klassenlehrkraft an Ihr Kind**
- + **Materialliste**
- + **Einladung zum ersten Elternabend**
- + **Einladung zur Einschulungsfeier**
- + **Informationen zur Mensa**



# Termine

Tag der offenen Tür

**Freitag, 10. Februar 2023, 15.00 bis 17.00 Uhr**

Schulanmeldung

**Dienstag, 28. Februar 2023, 15:00 bis 18:00 Uhr**

Parcours für Zurückstellungen/Kann-Kinder

**nach Absprache, ggf. vorab über die Kooperation Schule-Kindergarten**

Schnupperstunde

**Zum Schuljahresende laden wir die zukünftigen Erstklasskinder zu einer Schnupperstunde an die Schule ein (Juni/Juli).**

Elternabend

**Montag, 11. September 2023**

Einschulungsfeier

**Mittwoch, 13. September 2023**

Weitere Informationen zum Übergang Kindergarten – Schule finden Sie unter <http://kindergaerten-bw.de/,Lde/Startseite/Kooperationen/Uebergang+in+die+Grundschule>

# Kontakt

## Schulleitung

**Frau Dold**  
Rektorin

**Herr Matt**  
Konrektor + Kooperationslehrer

[rektorat@gs-petershausen.konstanz.de](mailto:rektorat@gs-petershausen.konstanz.de)

## Sekretariat

**Frau Repnow**

[rektorat@gs-petershausen.konstanz.de](mailto:rektorat@gs-petershausen.konstanz.de)

Tel.: 07531 9429580

