

Übergang Kindergarten – Schule

Informationen der GS Petershausen



Informationen für zukünftige Schulkindeltern

Liebe Eltern,

Sie finden auf den folgenden Seiten Antworten auf Fragen wie:

Was sollte mein Kind mitbringen, um erfolgreich in der Schule zu starten?

Welche Termine sind wichtig?

Was gibt es Besonderes an unserer Schule?

Wer sind meine AnsprechpartnerInnen?



Was sollte mein Kind mitbringen, um erfolgreich in der Schule zu starten?

- Konzentrationsfähigkeit
- Ausdauer
- Aufmerksamkeit
- auditives Kurzzeitgedächtnis
- Merkfähigkeit
- visuelles Gedächtnis
- Neugierde
- Lerninteresse



Kognitive Schulfähigkeit

Motorische Schulfähigkeit

- Auge-Hand-Koordination
- Finger- und Handgeschicklichkeit
- gutes Gleichgewicht
- taktile und kinästhetische Wahrnehmung



Soziale Schulfähigkeit

- zuhören können
- sich in der Gruppe angesprochen fühlen
- Regelbedeutung erfassen
- Konfliktlösungsstrategien
- Regeln einhalten können

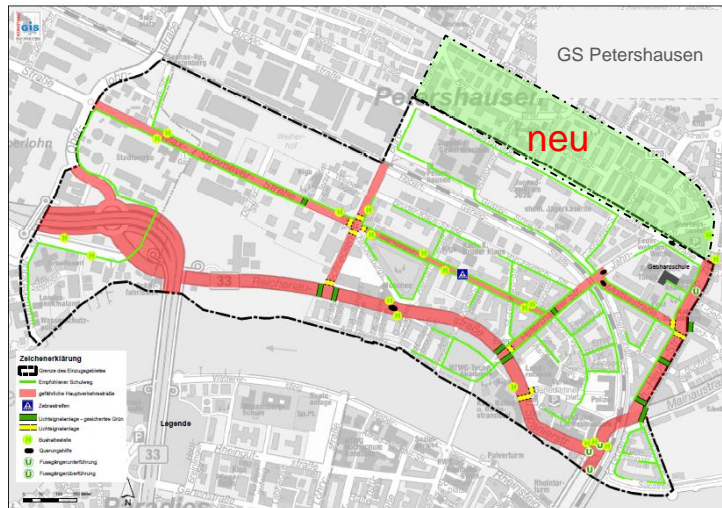


Emotionale Schulfähigkeit

- neue, unbekannte Situationen angstfrei wahrnehmen
- Belastbarkeit
- Frustrationstoleranz
- Zuversicht in eigene Lernmöglichkeiten



Schulbezirk



Schulbezirk der GS Petershausen

Jede Wohnadresse befindet sich in einem festgelegten Schulbezirk und gehört somit zu der Grundschule im jeweiligen Bezirk.

Schulbezirkswechsel

Wenn Sie möchten, dass Ihr Kind eine Schule außerhalb ihres Schulbezirks besucht, müssen Sie einen Antrag auf Schulbezirkswechsel an der für Sie zuständigen Bezirksgrundschule stellen. Die Regelungen hierzu finden Sie auf der Homepage des Schulamts Konstanz, bitte informieren Sie sich vorab dort.

Organisatorisches zur Schulanmeldung

Alle Kinder, die bis zum 30. Juni 2024 das sechste Lebensjahr vollendet haben, also 6 Jahre alt geworden sind, sind schulpflichtig.

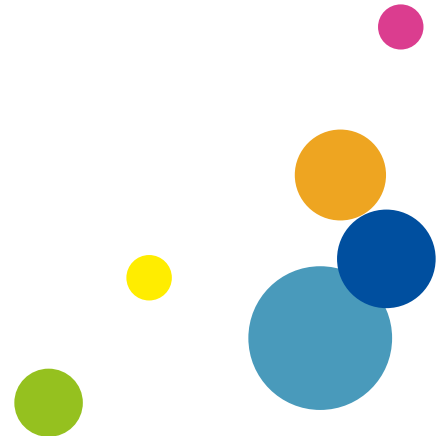
Die Familien erhalten Ende Januar einen Brief mit den Anmeldeunterlagen.

Termin der Schulanmeldung:

Donnerstag, 22.02.2024, 15:00 bis 18:00 Uhr

Bitte mitbringen:

- + Kind 😊
- + Anmeldeunterlagen ausgefüllt
- + Ausweis oder Geburtsurkunde des Kindes
- + Ergebnis der U9 (im gelben Vorsorgeheft)
- + Bericht der Einschulungsuntersuchung (ESU)
- + Nachweis Masernstatus (z.B. Impfpass)



„Kann-Kinder“

Kinder, die zwischen dem 1. Juli 2024 und dem 30. Juni 2025 6 Jahre alt werden, **können** von ihren Eltern, in Absprache mit der Schulleitung, angemeldet werden (die sog. KANN-Kinder).

Diese Kinder bekommen **keine** Einladung zur Schulanmeldung!

Bitte melden Sie sich vorab zur Terminabsprache im Schulsekretariat.

Ganztag und Schulkindbetreuung

Unsere Schule ist eine **teilgebundene Ganztagesesschule**.
Sie **können** Ihr Kind für den Ganztag anmelden.
Die Anmeldung gilt verbindlich für vier Tage.

Ganztag (GT)

Montag - Donnerstag
7:50 Uhr bis 16:00 Uhr

Freitag
kein Ganztag
Unterricht bis max. 13:00 Uhr

Schulkindbetreuung

Montag - Freitag
7:00 Uhr bis max. 14:00 Uhr

kostenpflichtig
[betreuung@
gs-petershausen.konstanz.de](mailto:betreuung@gs-petershausen.konstanz.de)

*aktuell nur
Klassen 1 und 2*

Beispielstundenplan Ganztag

Mo	Di	Mi	Do	Fr
„Offenes Zimmer“ für Ganztageskinder ab 7:50 Uhr				
Unterricht am Vormittag bis max. 12:15 Uhr				
Übermittagsband mit Mensa und pädagogischer Freizeitgestaltung bis 14:00 Uhr				
Lernzeit – Förderung – Projekte – Spielen bis 16:00 Uhr				



Informationen rund um die Einschulung

Ende Juli/Anfang August erhalten Sie einen Brief mit folgenden Informationen:

- + **Brief der Klassenlehrkraft an Ihr Kind**
- + **Materialliste**
- + **Einladung zum ersten Elternabend**
- + **Einladung zur Einschulungsfeier**
- + **Einladung zum Einschulungsgottesdienst**

Inklusion – Es ist normal, verschieden zu sein.

An unserer Schule gibt es pro Klassenstufe eine **Inklusionsklasse**. Hier werden Kinder mit einem Anspruch auf ein sonderpädagogisches Bildungsangebot zusammen mit Kindern ohne sonderpädagogischem Förderbedarf in einer Klasse unterrichtet.

Unsere Inklusionskinder haben die Förderschwerpunkte geistige Entwicklung, körperlich-motorische Entwicklung und Lernen.

Das Klassenteam in den Inklusionsklassen setzt sich aus einer Grundschullehrkraft und einer Sonderpädagogin zusammen.



Termine

Schulanmeldung

Donnerstag, 22. Februar 2024, 15:00 bis 18:00 Uhr

„Parcours“ für Kann-Kinder und für Kinder, die nicht an der Kooperation Kindergarten-Grundschule teilgenommen haben

Termin nach Absprache

Schnupperstunde

Zum Schuljahresende laden wir die zukünftigen Erstklasskinder unserer Kooperationskindergärten zu einer Schnupperstunde an unsere Schule ein (Juni/Juli).

Elternabend

Montag, 09. September 2024

Einschulungsfeier

Donnerstag, 12. September 2024

Weitere Informationen zum Übergang Kindergarten – Schule finden Sie unter <http://kindergaerten.kultus-bw.de/,Lde/Startseite/Kooperationen/Uebergang+in+die+Grundschule>

Kontakt

Schulleitung

Frau Dold
Rektorin

Herr Matt
Konrektor und Kooperationslehrer

rektorat@gs-petershausen.konstanz.de

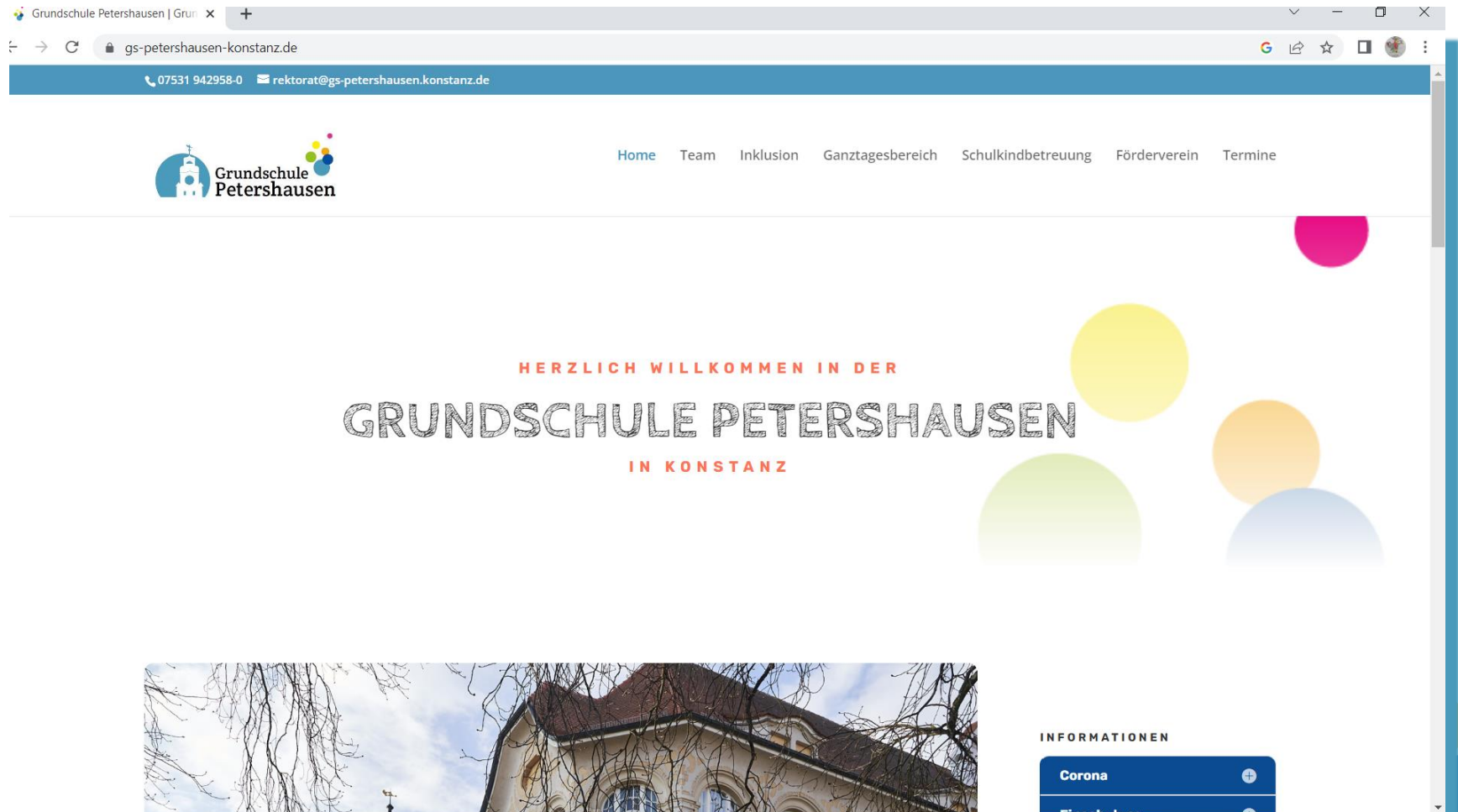
Sekretariat

Frau Repnow

rektorat@gs-petershausen.konstanz.de

Tel.: 07531 942958-0





The screenshot shows a web browser window with the URL gs-petershausen-konstanz.de. The page features a blue header with the school's logo and contact information (phone: 07531 942958-0, email: rektorat@gs-petershausen.konstanz.de). A navigation menu includes links for Home, Team, Inklusion, Ganztagesbereich, Schulkindbetreuung, Förderverein, and Termine. The main content area has a large, stylized title: "HERZLICH WILLKOMMEN IN DER GRUNDSCHULE PETERSHAUSEN IN KONSTANZ". Below this is a photograph of the school building. On the right side, there is a section titled "INFORMATIONEN" with a dropdown menu showing "Corona" and "Einschulung".

www.gs-petershausen-konstanz.de