

# Übergang Kindergarten – Schule

Informationen der GS Petershausen



# Was sollte mein Kind mitbringen, um erfolgreich in der Schule zu starten?

- Konzentrationsfähigkeit
- Ausdauer
- Aufmerksamkeit
- auditives Kurzzeitgedächtnis
- Merkfähigkeit
- visuelles Gedächtnis
- Neugierde
- Lerninteresse



## Kognitive Schulfähigkeit

## Motorische Schulfähigkeit

- Auge-Hand-Koordination
- Finger- und Handgeschicklichkeit
- gutes Gleichgewicht
- taktile und kinästhetische Wahrnehmung



## Soziale Schulfähigkeit

- zuhören können
- sich in der Gruppe angesprochen fühlen
- Regelbedeutung erfassen
- Konfliktlösungsstrategien
- Regeln einhalten können



## Emotionale Schulfähigkeit

- neue, unbekannte Situationen angstfrei wahrnehmen
- Belastbarkeit
- Frustrationstoleranz
- Zuversicht in eigene Lernmöglichkeiten



# „Kann-Kinder“

Kinder, die nach dem **30. 06. 2019** geboren wurden, **können** eingeschult werden.

Diese Kinder bekommen **keine** Einladung zur Schulanmeldung!

Bitte melden Sie sich vorab zur Terminabsprache im Sekretariat.

# Ganztag und Schulkindbetreuung

Unsere Schule ist eine **teilgebundene Ganztagesesschule**.

Mit der Schulanmeldung **können** Sie Ihr Kind für 4 Tage für die Ganztageschule anmelden.

Die Anmeldung ist für ein Jahr verbindlich.

Die Anmeldeformulare für die flexible und kostenpflichtige Schulkindbetreuung erhalten Sie online über unsere Homepage oder am Tag der Schulanmeldung.

## Ganztag (GT)

Montag – Donnerstag  
7:50 Uhr bis 15:50 Uhr

kostenfrei

## Schulkindbetreuung

Montag – Freitag  
7:30 Uhr bis max. 14:00 Uhr

kostenpflichtig

[betreuung@  
gs-petershausen.konstanz.de](mailto:betreuung@gs-petershausen.konstanz.de)

# Beispielstundenplan Ganzttag –

Mo	Di	MI	Do	Fr
ab 7.50 Uhr Unterricht am Vormittag für Ganztageskinder Betreuung im offenen Zimmer, falls Unterricht zur 2. Stunde			Unterricht am Vormittag bis 12.15 oder 13.00 Uhr kein Ganzttag	
Übermittag mit Mensa und pädagogischer Freizeitgestaltung <b>bis 13:50 Uhr</b>				
Lernzeit – Förderung – Projekte – Spielen <b>bis 15:50 Uhr</b> <b>Mittwoch: Nachmittagsunterricht Stufe 3</b> <b>Donnerstag: Nachmittagsunterricht Stufe 4</b>				

# Inklusion

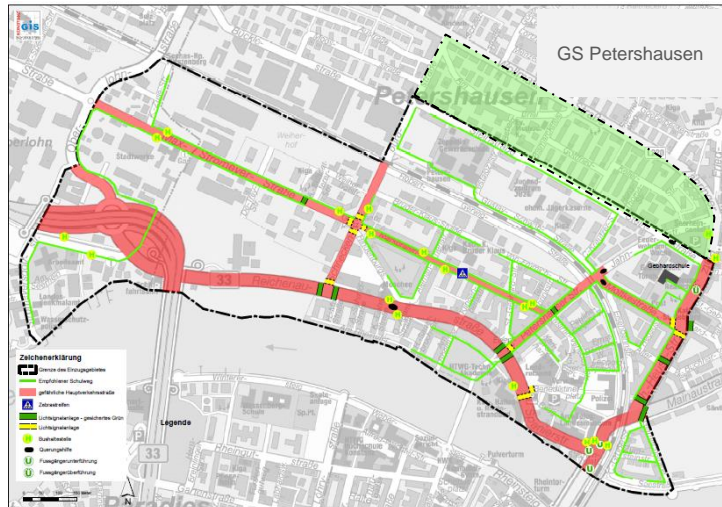
An unserer Schule gibt es pro Stufe eine **Inklusionsklasse**.

Hier werden Kinder mit einem Anspruch auf ein sonderpädagogisches Bildungsangebot zusammen mit Kinder ohne sonderpädagogischem Förderbedarf in einer Klasse unterrichtet.

Unsere Inklusionskinder haben die Förderschwerpunkte geistige Entwicklung, körperlich-motorische Entwicklung und Lernen.

Wenn Sie den Wunsch haben, dass Ihr Kind zusammen mit Kindern mit Förderbedarf in einer Klasse lernt und in einer Inklusionsklasse beschult wird, melden Sie sich bitte im Sekretariat.

# Schulbezirk



Schulbezirk der GS Petershausen

Der **Wohnort Ihres Kindes** entscheidet über den Schulbezirk.

## Schulbezirkswechsel

Wenn Sie möchten, dass Ihr Kind eine Schule außerhalb ihres Schulbezirks besucht, müssen Sie einen Antrag auf Schulbezirkswechsel an der für Sie zuständigen Bezirksgrundschule stellen. Informationen hierzu finden Sie auf der Homepage des Schulamts Konstanz.

# Organisatorisches zur Schulanmeldung am Dienstag, 18. Februar 2025 von 14.30 bis 17.30 Uhr

**Für Kinder, die bis zum 30.06.2019 geboren sind, gilt:**

Die Kinder sind schulpflichtig und bekommen automatisch Ende Januar eine Einladung mit den Anmeldeunterlagen zur Schulanmeldung – per Post.

Bitte zur Schulanmeldung mitbringen:

- + das zukünftige Erstklasskind 😊
- + ausgefüllte Anmeldeunterlagen
- + Ausweis oder Geburtsurkunde
- + Ergebnis der U9
- + Bericht der ESU
- + Nachweis Masernstatus (z.B. Impfpass)





# Termine

Informationse Elternabend Schulanfang

**Dienstag, 14. Januar 2025 um 19.00 Uhr**

Schulanmeldung

**Dienstag, 18. Februar 2025 von 14.30 bis 17.30 Uhr**

Parcours für Kann-Kinder und für Kinder, die nicht an der Kooperation Kindergarten-Grundschule teilgenommen haben

**Termin nach Absprache**

Schnupperstunde

**Zum Schuljahresende laden wir die zukünftigen Erstklasskinder unserer Kooperationskindergärten zu einer Schnupperstunde an die Schule ein (Juni/Juli).**

Erster Elternabend der Stufe 1

**Montag, 15. September 2025**

Einschulungsfeier

**Donnerstag, 18. September 2025**

Weitere Informationen zum Übergang Kindergarten – Schule finden Sie unter <http://kindergaerten-bw.de/,Lde/Startseite/Kooperationen/Uebergang+in+die+Grundschule>

# Informationen zur Einschulung

Ende Juli/Anfang August erhalten Sie einen Brief mit folgenden Informationen:

- + **Brief der Klassenlehrkraft an Ihr Kind**
- + **Materialliste**
- + **Einladung zum ersten Elternabend nach den Sommerferien**
- + **Einladung zur Einschulungsfeier**
- + **Einladung zum Einschulungsgottesdienst**

# Kontakt

## Schulleitung

**Frau Dold**

Rektorin

**Herr Matt**

Konrektor + Kooperationslehrer Kindergarten – Grundschule

Frau Zerer

Kooperationslehrerin Kindergarten - Grundschule

[rektorat@gs-petershausen.konstanz.de](mailto:rektorat@gs-petershausen.konstanz.de)

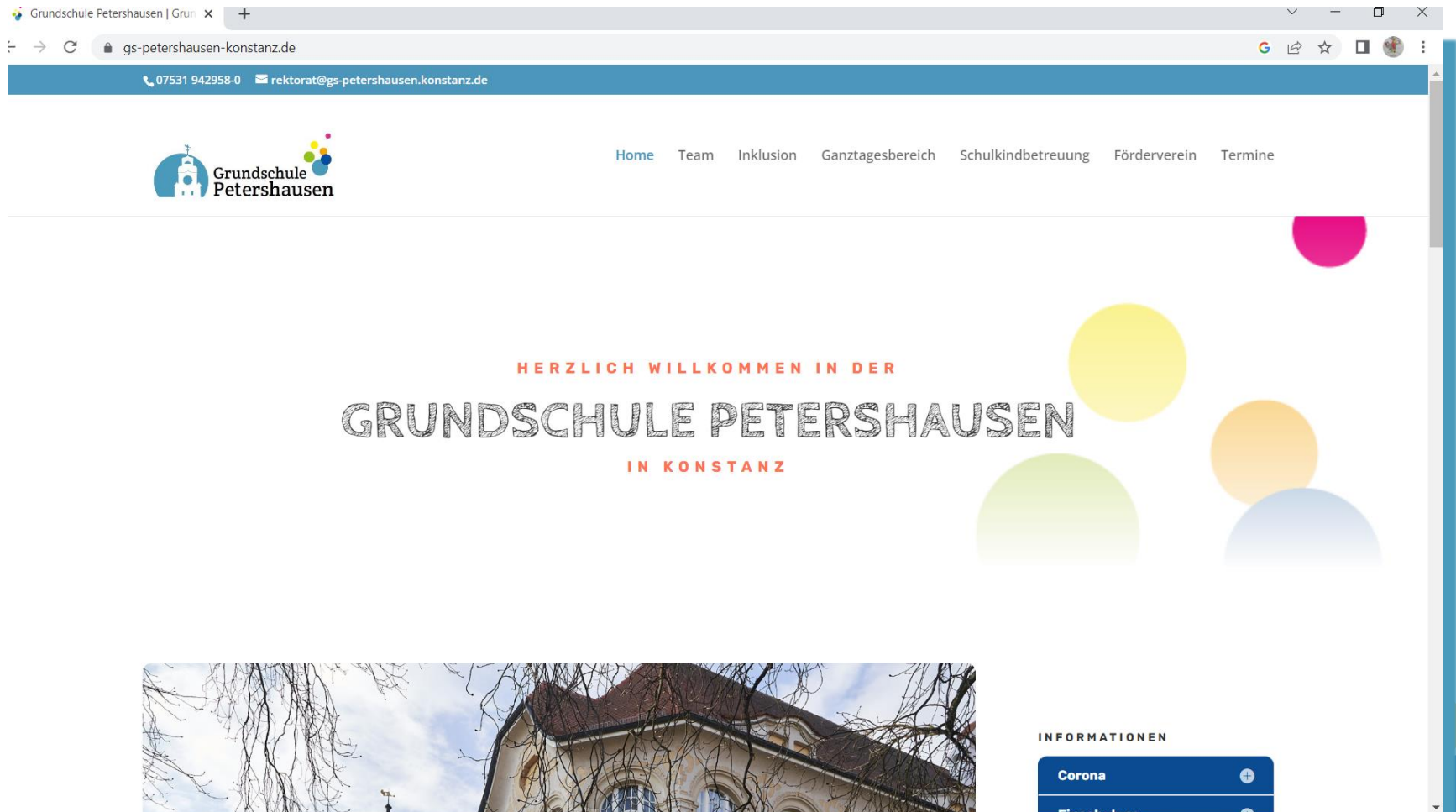
## Sekretariat

**Frau Fluck**

[rektorat@gs-petershausen.konstanz.de](mailto:rektorat@gs-petershausen.konstanz.de)

Tel.: 07531 9429580





The screenshot shows a web browser window with the URL [gs-petershausen-konstanz.de](http://gs-petershausen-konstanz.de). The page features a blue header with the school's logo and contact information (phone: 07531 942958-0, email: rektorat@gs-petershausen.konstanz.de). A navigation menu includes links for Home, Team, Inklusion, Ganztagesbereich, Schulkindbetreuung, Förderverein, and Termine. The main content area has a large, stylized title: "HERZLICH WILLKOMMEN IN DER GRUNDSCHULE PETERSHAUSEN IN KONSTANZ". Below this is a photograph of the school building. On the right side, there is a section titled "INFORMATIONEN" with a dropdown menu showing "Corona" and "Einschulung".

[www.gs-petershausen.konstanz.de](http://www.gs-petershausen.konstanz.de)